

Xpeech VoIP Gateway Konfigurasyon Ayarları

Xpeech VoIP (Voice Over IP) Gateway Cihazları Hakkında Genel Bilgiler

Bölüm 1

Tüm modellerimizde cihazların WEB arayüzlerine erişim sağlayarak konfigürasyonları yapabilmemiz için belli başlı birkaç özellikten bahsedeceğim.

Öncelikle tüm modellerin LAN ve WAN olmak üzere network girişleri bulunmakta olup; Default olarak aşağıda belirttiğim IP adreslerinden cihazların arayüzlerine erişim sağlayabilirsiniz.

WAN : 192.168.1.2
LAN : 192.168.8.254

Bunun yanı sıra cihazın WAN portuna ADSL,Router vb. internet çıkış noktalarından alacağınız bir ucu bağladığınızda cihazın aldığı IP yi cihazın arkasında girişi bulunan Phone girişine takacağınız bir telefon makinesi ile de öğrenebilirsiniz.

Takılmış olan telefon makinesinin ahizesini kaldırıp ****# 101** tuşlandığında cihaz modemler üzerinden aldığı IP' yi size okuyacaktır. Bu okunan bilgiye göre de bilgisayardan açacağınız bir Explorer penceresine bu IP yi yazarak cihazın arayüzlerine erişim sağlayabilirsiniz.

Not: S4220, SP8440 ve SP1632 modelleri için WAN ve LAN default IP adresi yukarıdaki gibidir. Ancak SP200 Modelimiz için WAN portu default olarak DHCP'den otomatik olarak IP Adres almak için tasarlanmıştır. Bu yüzden eğer ADSL modeminiz veya ağınızda otomatik adres dağıtan bir DHCP sunucu varsa, SP200 modeline WAN portundan erişmek istiyorsanız, aşağıda anlatıldığı gibi **#** tuşlayarak IVR moda geçmek ve **101** tuşlayarak dinlemiş olduğunuz IP adres ile erişmek gerekir.**

Örnek olarak Cihazı direk bilgisayara takarak ayarlarını yapacağımızı düşenerek aşağıdaki bilgilerle cihazın WAN portu üzerinden cihazın arayüzüne erişim sağlayabiliriz. Yukarıda bahsedildiği gibi cihazın **WAN Port IP' si 192.168.1.2** dir. VoIP Gateway' i bilgisayarımıza direk bağlamak istediğimizde aşağıdaki bilgilere dikkat edilmesi gerekmektedir.

Tabi bu bağlantıyı yapabilmek için cihazın okuduğu IP bloğunun aynısını bağladığınız bilgisayara da vermeniz gerekecektir.

A – Bilgisayar' a IP Bloğunun Tanımlanması

1 - Bilgisayarınıza Ip vermek içinde masaüstünde ikonlu bulunan Ağ Bağlantılarım' ı fareinizin sağ tuşla tıklayarak özelliklerine gireriz.

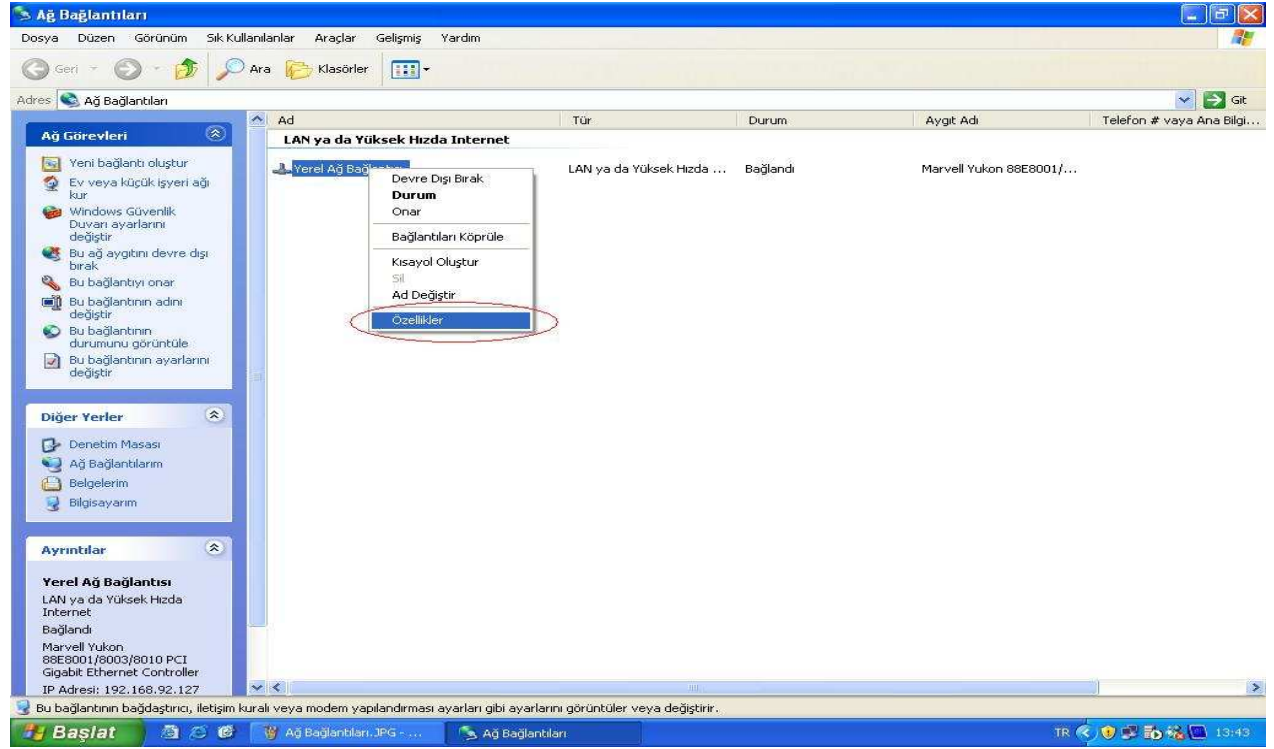
Şekil 1.0



ŞEKİL 1.0

2 – Açılan pencerede yer alan Yerel Ağ Bağlantısı ikonunu yine sağ tuşla tıklayarak özelliklerine gireriz.

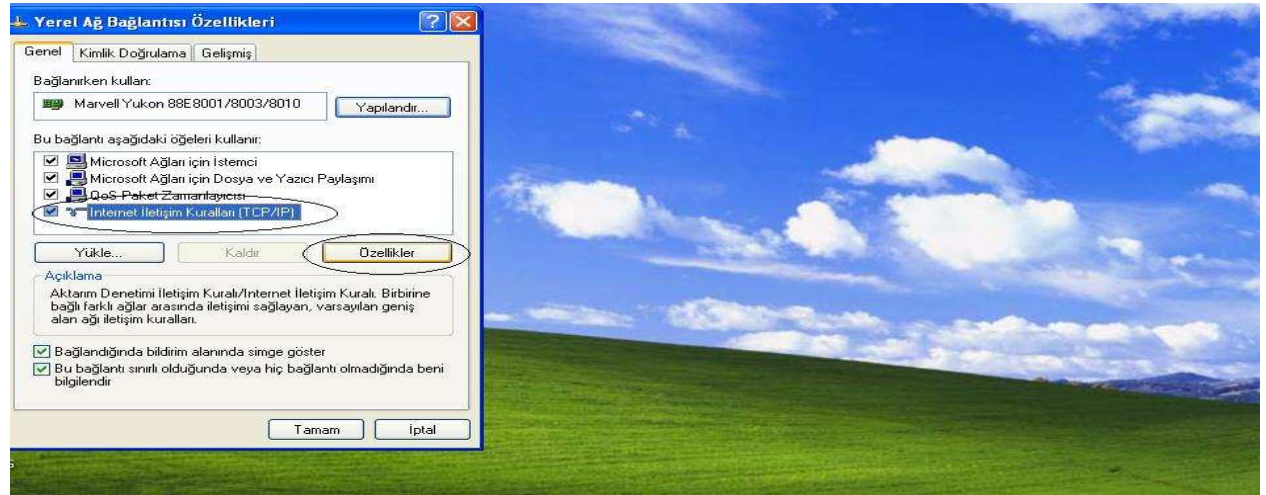
Şekil 1.1



ŞEKİL 1.1

3 – Yerel Ağ Bağlantısı penceresinde İnternet İletişim Kuralları (TCP/IP) seçeneği seçilir ver özellikler bölümüne girilir.

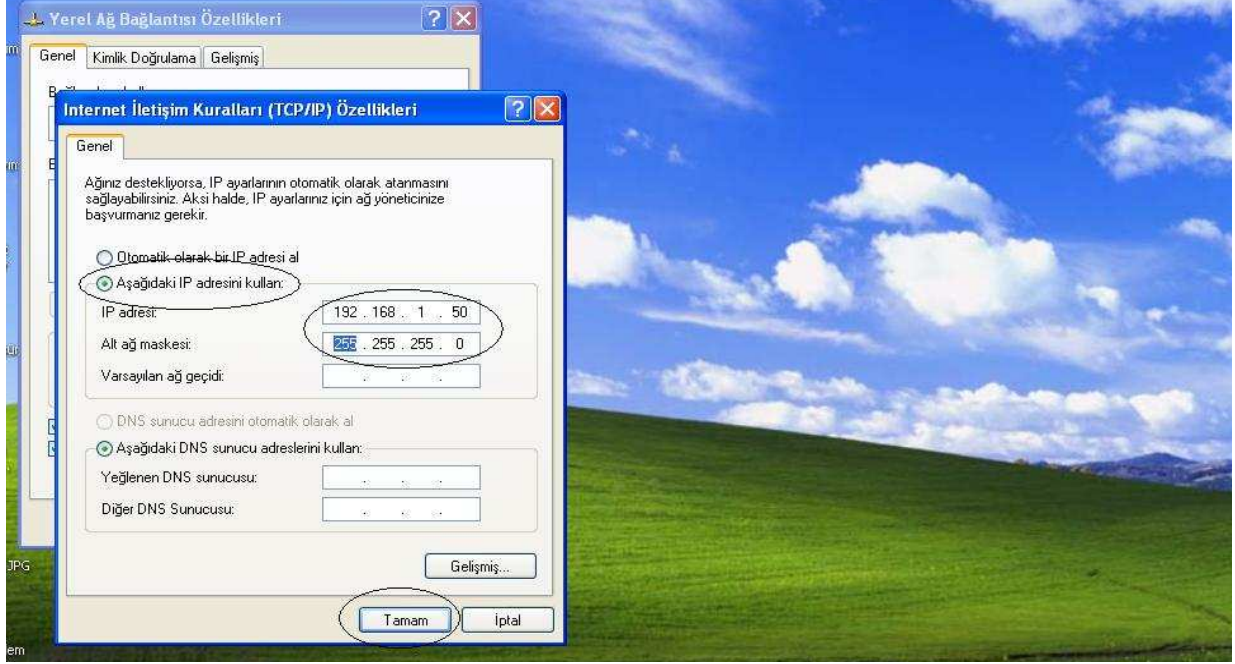
Şekil 1.2



ŞEKİL 1.2

4 – Açılan pencere de VoIP arkasına bağladığımız telefon yardımıyla dinlediğimiz IP bloğuna uygun olarak yerel ağ bağlantısına aşağıda görüldüğü gibi IP adresi girilmelidir. Tanımlar girildikten sonra Tamam butonuna basılarak bu ekrandan çıkış yapılır.

Şekil 1.3



ŞEKİL 1.3

5 – Yaptığımız tanımlamaların etkinleştirilmesi için pencerenin alt kısmında bulunan KAPAT butonuna tıklanır ve yapılan tanımlamaların etkinleştirilmesi sağlanır.

Şekil 1.4



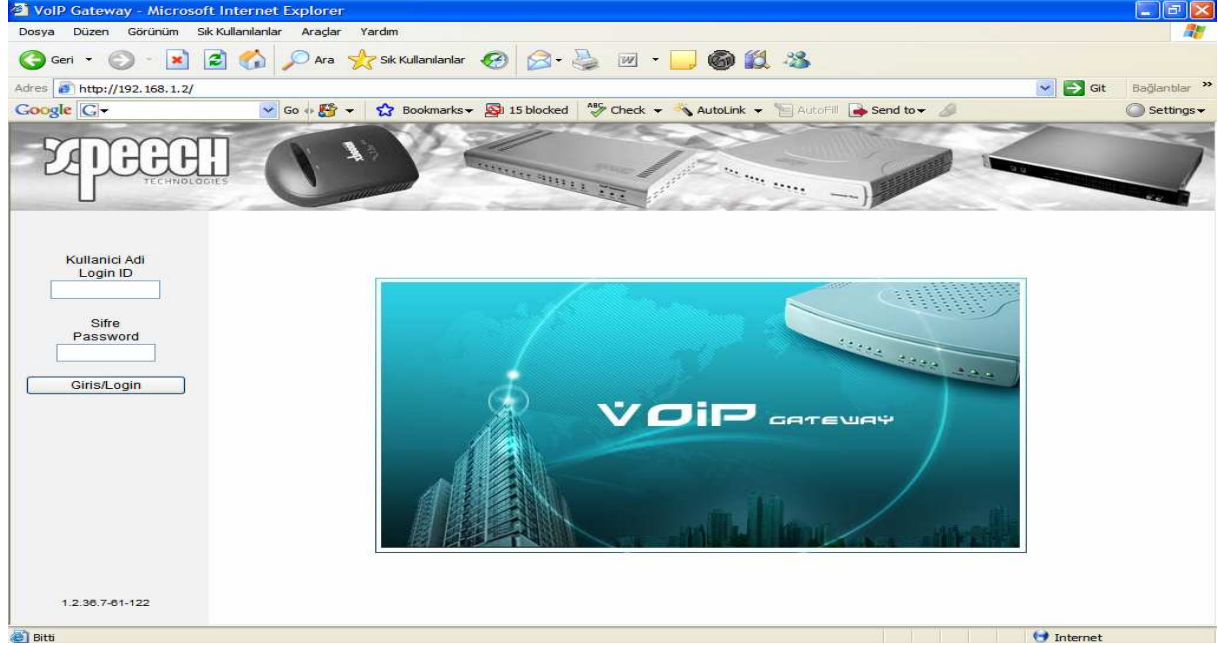
ŞEKİL 1.4

B – Xpeech VoIP Gateway Arayüzlerine Erişim ve Ayarların Yapılması

Yukarıdaki adımlarda VoIP cihazımızın aldığı IP' ye göre bilgisayardan yapılması gereken ayarları aktarmıştık. Şimdi cihazın arayüz ekranına girip ayarların nasıl yapıldığına bakacağız.

1 – Cihazın arayüzüne erişim yapabilmek için Bilgisayardan Explorer penceri açarız ve adres kısmına VoIP gateway in IP sini girerek cihazın arayüzüne erişim sağlamış oluruz.
WAN Port Default IP 192.168.1.2

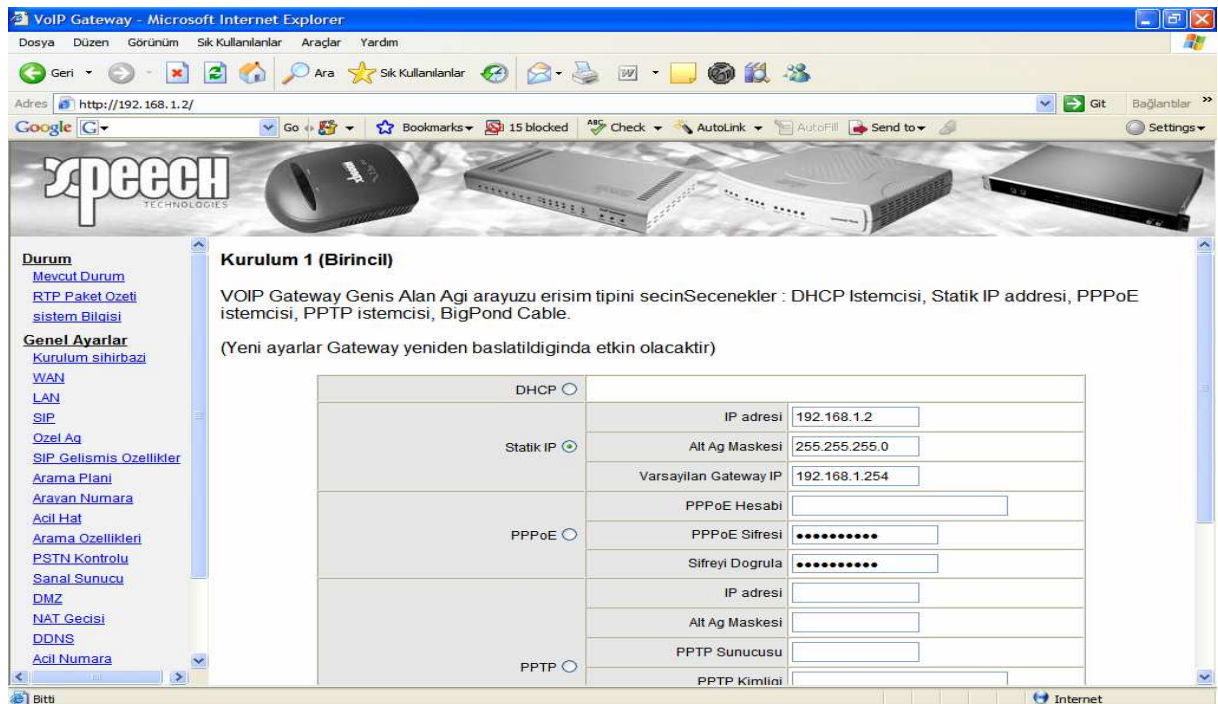
Şekil 2.0



ŞEKİL 2.0

2 – Böylelikle internet explorer aracılığı ile cihazın WEB arayüzüne erişmiş oluruz. Bu ekranda Kullanıcı Adı ve Şifre bölümleri boş geçer ve Giriş butonuna tıklanır. Açılan pencerede ekranınıza cihazın ayarların yapabileceğimiz menülere erişmiş olur ve bundan sonra sırasıyla gerekli tanımlamaları yapabilirsiniz.

Şekil 2.1



ŞEKİL 2.1

NOT; Birinci Bölümde yaptığımız işlemlerde Xpeech VoIP Gateway cihazına bağlanabilmek için Bilgisayardan yapılması gereken ayarları öğrenmiş, cihaza bağlanmak ve ayarlarını yapabilmek için cihaz arayüzüne nasıl erişim sağlayacağımızı da öğrenmiş olduk.

Değerlendirme;

- 1 – VoIP Gateway cihazına bağlanmak için cihazın WAN ve LAN IP lerini söyleyiniz?
- 2 – VoIP Cihazın IP' sini nasıl öğrenebiliriz?
- 3 – VoIP Gateway' e WAN Portundan bağlanmak için ne yapılmalıdır?
- 4 – VoIP Gateway ayarlarını yapmak için cihazın arayüzüne nasıl erişim sağlanır?